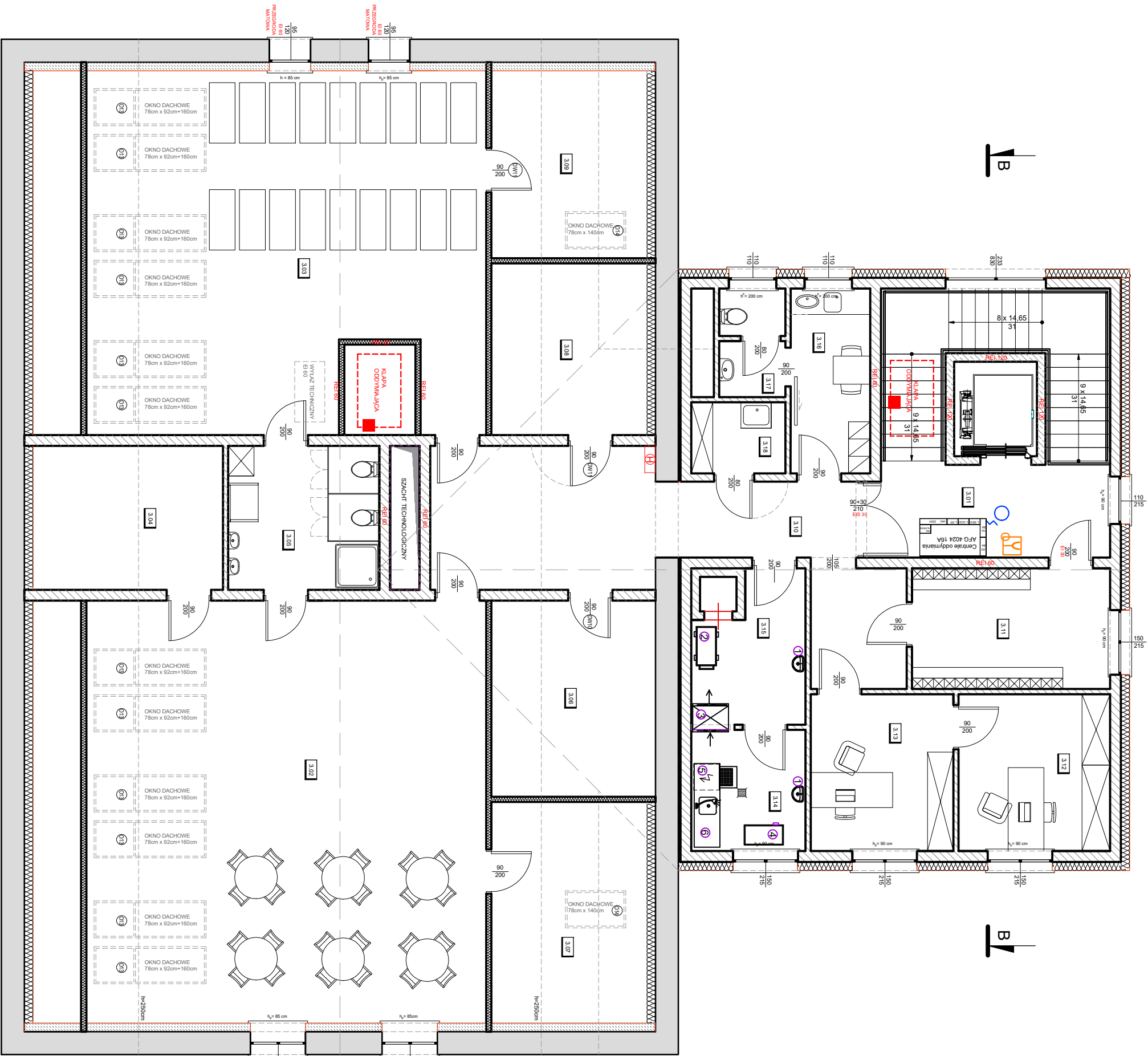


ZESTAWIENIE POMIESZCZEŃ				
L.p.	Pomieszczenie	Podłoga	Powierzchnia użytkowa	Powierzchnia całkowita
3.01	Korytarz	płk. ceramiczne	12.20	12.20
3.02	Sala	wykładzina PCV	60.94	60.94
3.03	Wielofunkcyjna	wykładzina PCV	74.46	68.07
3.04	Schowek	wykładzina PCV	15.40	9.76
3.05	Tokielna sala dzieci	płk. ceramiczne	11.72	11.72
3.06	Nagajny	wykładzina PCV	17.15	9.51
3.07	Schowek	wykładzina PCV	18.52	8.26
3.08	Magazyn	wykładzina PCV	14.37	6.41
3.09	Schowek	wykładzina PCV	15.70	7.00
3.10	Korytarz	płk. ceramiczne	32.26	32.26
3.11	Szafka	wykładzina PCV	12.72	12.72
3.12	Biuro	wykładzina PCV	12.80	9.13
3.13	Biuro	wykładzina PCV	12.05	12.05
3.14	Zrzuwalnia	płk. ceramiczne	7.45	5.73
3.15	Wyświetlnia	płk. ceramiczne	8.11	6.80
3.16	Pom. ogólna	płk. ceramiczne	7.92	7.92
3.17	Wc.	płk. ceramiczne	3.81	3.81
3.18	Pom. gospodkowe	płk. ceramiczne	3.80	3.80
RAZEM			371.27	310.54



	- Puszka przyłączeniowa E30
	- OPTYCZNA CZUJKA DYMU
	Projekt oddymiania
	silownik okna do napowietrzania
	Centrala oddymiania 16A 112G akumulator 2 x 74h
	Elektrozaczep rewersyjny 24V

<b>STUDIO ARCHITEKTURY</b> P i o t r   Ć w i r k o ul. Krakowska 5, tel. 77 46 53 203 kom. 604 625 468 e-mail: biuro@studioarchitektury.com		<b>STUDIO ARCHITEKTURY</b> P i o t r   Ć w i r k o ul. Krakowska 5, tel. 77 46 53 203 kom. 604 625 468 e-mail: biuro@studioarchitektury.com	
<b>ARCHITEKTURY</b>		<b>ARCHITEKTURY</b>	
<b>RZUT 2 PIĘTRA - ODDYMNIANIE</b>		<b>RZUT 2 PIĘTRA - ODDYMNIANIE</b>	
<b>Objekt:</b> ROZBUDOWA I NADBUDOWA BUDYNKU SZKOŁY Z ADAPTACJĄ NA BUDYNEK PRZEDSZKOLA WRAZ Z CZĘŚCIĄ POD OPIEKĘ DLA DZIECI DO LAT 3		<b>Objekt:</b> ROZBUDOWA I NADBUDOWA BUDYNKU SZKOŁY Z ADAPTACJĄ NA BUDYNEK PRZEDSZKOLA WRAZ Z CZĘŚCIĄ POD OPIEKĘ DLA DZIECI DO LAT 3	
<b>Investor:</b> Gmina Strzeleczki, Rynek 4		<b>Investor:</b> Gmina Strzeleczki, Rynek 4	
<b>Adres budowy:</b> Strzeleczki ul. Sienkiewicza 3, nr działki ewidencyjnej: 735/11 jednostka ewidencyjna: 160503, 4 Strzeleczki - miasto, obręb ewidencyjny: 0001 Strzeleczki		<b>Adres budowy:</b> Strzeleczki ul. Sienkiewicza 3, nr działki ewidencyjnej: 735/11 jednostka ewidencyjna: 160503, 4 Strzeleczki - miasto, obręb ewidencyjny: 0001 Strzeleczki	
<b>Projektant:</b> mgr inż. Tomasz Hudała		<b>Projektant:</b> mgr inż. Tomasz Hudała	
<b>Sprawił:</b> Marek Dudek		<b>Sprawił:</b> Marek Dudek	

<b>STUDIO ARCHITEKTURY</b> P i o t r   Ć w i r k o ul. Krakowska 5, tel. 77 46 53 203 kom. 604 625 468 e-mail: biuro@studioarchitektury.com		<b>STUDIO ARCHITEKTURY</b> P i o t r   Ć w i r k o ul. Krakowska 5, tel. 77 46 53 203 kom. 604 625 468 e-mail: biuro@studioarchitektury.com	
<b>ARCHITEKTURY</b>		<b>ARCHITEKTURY</b>	
<b>RZUT 2 PIĘTRA - ODDYMNIANIE</b>		<b>RZUT 2 PIĘTRA - ODDYMNIANIE</b>	
<b>Objekt:</b> ROZBUDOWA I NADBUDOWA BUDYNKU SZKOŁY Z ADAPTACJĄ NA BUDYNEK PRZEDSZKOLA WRAZ Z CZĘŚCIĄ POD OPIEKĘ DLA DZIECI DO LAT 3		<b>Objekt:</b> ROZBUDOWA I NADBUDOWA BUDYNKU SZKOŁY Z ADAPTACJĄ NA BUDYNEK PRZEDSZKOLA WRAZ Z CZĘŚCIĄ POD OPIEKĘ DLA DZIECI DO LAT 3	
<b>Investor:</b> Gmina Strzeleczki, Rynek 4		<b>Investor:</b> Gmina Strzeleczki, Rynek 4	
<b>Adres budowy:</b> Strzeleczki ul. Sienkiewicza 3, nr działki ewidencyjnej: 735/11 jednostka ewidencyjna: 160503, 4 Strzeleczki - miasto, obręb ewidencyjny: 0001 Strzeleczki		<b>Adres budowy:</b> Strzeleczki ul. Sienkiewicza 3, nr działki ewidencyjnej: 735/11 jednostka ewidencyjna: 160503, 4 Strzeleczki - miasto, obręb ewidencyjny: 0001 Strzeleczki	
<b>Projektant:</b> mgr inż. Tomasz Hudała		<b>Projektant:</b> mgr inż. Tomasz Hudała	
<b>Sprawił:</b> Marek Dudek		<b>Sprawił:</b> Marek Dudek	